

《ジャリBOX》

フタにヤニが付く分、お部屋のダメージが軽減されるかも♪



No. 1!



※一度に複数をお香を焚くと危険!

- ① シーシャン ウッド製 = ¥1,500  
W 300 H 62 D 58mm \*お香 部分 270mm以下用



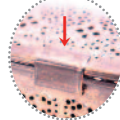
爆安!!!

※一度に複数をお香を焚くと危険!

- ③ マンゴー ウッド製 エコノミー = ¥600  
W 260 H 62 D 52mm \*お香 部分 210mm以下用



留め具 変更

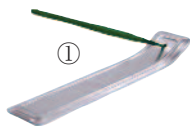


- ④ 鉄製 メタル ジャリBOX = ¥1,000  
W 270 H 47 D 50mm  
\*お香 部分 190mm以下用

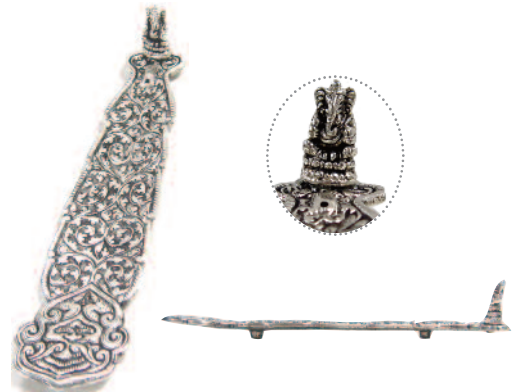
《竹芯香用 受け皿》

\*線香は使用不可!

焚き終わりに線香の端が火がついたまま落下する恐れアリ。



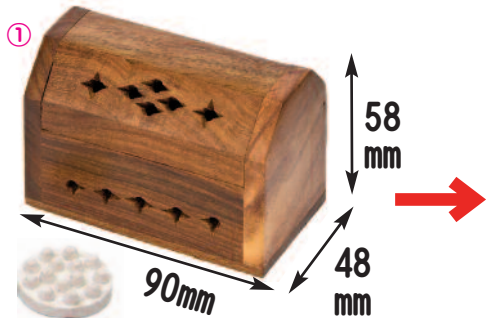
- ① アルミ製 Sサイズ = ¥150  
L 140 / W 28mm



- ③ アルミ合金製  
ガネーシャ香皿 = ¥700  
全長: 23cm

《コーンお香用 受け皿》 \*香立付

宝箱としても人気☆



ジャリBOXが  
あらわれた!

- ① シーシャン ウッド製 ジャリBOX・Sサイズ = ¥600

熱対策の2重底♪

背の高い お香は、先端が蓋に接触しないよう ご注意!



- ③ アルミ合金製 ドクロ香炉 = ¥1,000  
皿: 縦 10 / 横 8cm  
全高: 5.5cm